

Date: 25.08.2023

**Feuille  
d'Avis  
du District  
de Courtelary**  
JOURNAL D'ANNONCES ET DE RENSEIGNEMENTS  
DISTRIBUÉ GRATUITEMENT À TOUTES LES ADRESSES DE COURTELARY  
ISSUE DE 1988

Feuille d'avis du district de Courtelary  
2608 Courtelary  
032/ 944 17 56  
<https://www.bechtel-imprimerie.ch/>

Genre de média: Médias imprimés  
Type de média: Presse journ./hebd.  
Tirage: 12'000  
Parution: 47x/année



Page: 1  
Surface: 122'994 mm²



Association Lire et Ecrire

Ordre: 1024526  
N° de thème: 300.002  
Référence: 89163747  
Couverture Page: 1/3

# Une journée pour mettre l'illettrisme en lumière

En Suisse, 1 personne sur 6 a de la difficulté avec la lecture et le calcul, entraînant risque de rejet et d'exclusion.  
Le 8 septembre, la Journée internationale de l'alphabétisation attirera l'attention sur cette triste réalité, s



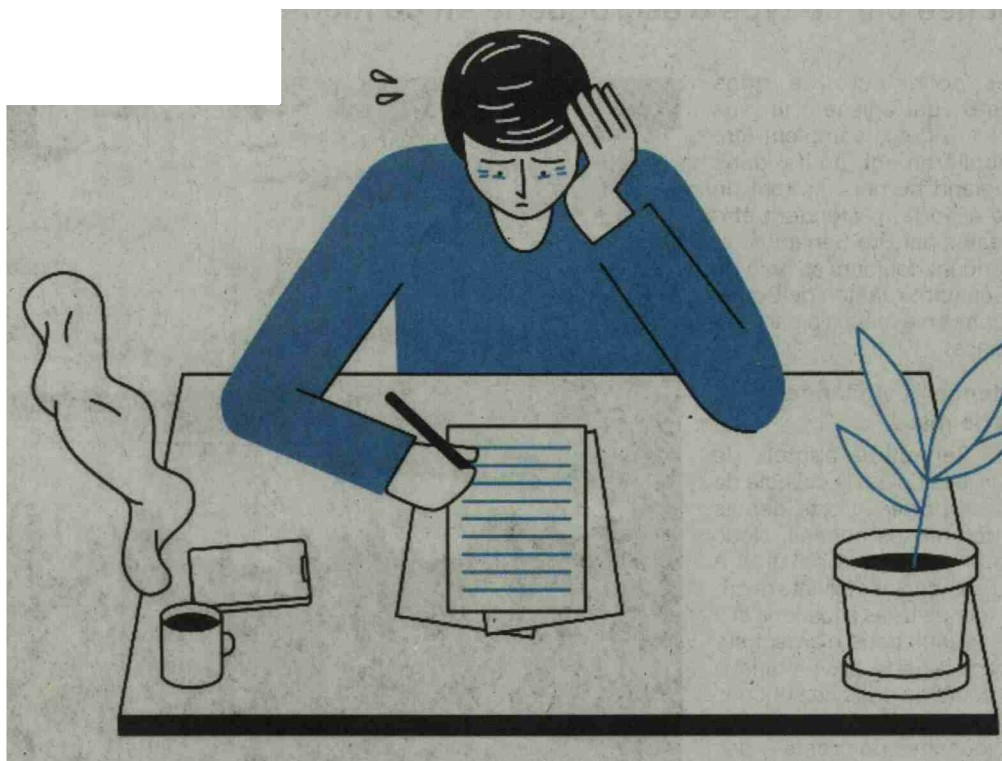
Photo: unsplash



FÉDÉRATION SUISSE LIRE ET ÉCRIRE

# Journée internationale de l'alphabétisation le 8 septembre

Risque de rejet et d'exclusion: l'illettrisme concerne une personne sur six en Suisse



Près de 800 000 personnes en Suisse éprouvent des difficultés dans les deux compétences de base que sont la lecture et l'écriture (illettrisme). Que faire pour que ces personnes acquièrent de l'assurance dans l'utilisation de la langue écrite?

Le 8 septembre, journée internationale de l'alphabétisation, l'UNESCO souhaite attirer l'attention sur l'importance et le rôle crucial des compétences en lecture et en écriture. Les compétences de base – lec-

ture, écriture, mais aussi calcul et maîtrise des outils numériques –, sont indispensables à l'autonomie. Alors que le niveau de formation ne cesse d'augmenter en Suisse, une personne adulte sur six a de la peine à comprendre un texte simple.

## Obstacles et défis

Les lacunes en écriture ou en lecture entravent la participation à la vie sociale, politique et culturelle. Pour les personnes concernées, la vie de tous les

jours peut être parsemée d'embûches, par exemple pour remplir un formulaire, comprendre la notice d'un médicament ou correspondre avec des assurances ou des banques.

Ces personnes doivent alors faire appel à des tiers pour les aider. L'intelligence artificielle, en plein essor, ne peut pas tout résoudre. En effet, les différentes compétences de base sont étroitement liées entre elles: une personne qui rencontre des difficultés en lecture et en écriture a souvent de la

