



Invitation à la journée de rencontres et d'échanges « Lire et Ecrire »

La journée s'adresse	A tous les participants aux cours A tous les membres actifs de l'Association
Date et horaire	Samedi, 30 novembre 2013, de 13h à 17h30
Lieu	Lausanne, Centre œcuménique du Bois-Gentil, Chemin du Bois-Gentil 9, plan annexé
Inscription	Par mail ou par poste avec le talon joint. Dernier délai : vendredi 8 novembre 2013
Prix	La journée est gratuite pour les apprenants, salariés et bénévoles de l'Association. Le Secrétariat général rembourse le déplacement sur présentation d'une facture.

Programme

13h Accueil, café et pâtisseries

13h15 Mot de bienvenue et présentation des ateliers

13h30 Premiers ateliers

Pour les apprenants I	Un groupe d'apprenants de Fribourg présente une histoire à l'aide d'un kamishibai (théâtre japonais), discussion
Pour les apprenants II	Votre avis est demandé : présentation, flyers, affiches, émissions, d'autres objets publicitaires. Quel moyen donne le plus envie de venir aux cours Lire et Ecrire ?
Pour les formateurs	Des objectifs dynamiques et concrets : visite forestière à Lausanne !
Pour les autres salariés et bénévoles	Atelier chansons en chœur : se familiariser avec les chants qui vont être chantés le soir même lors de la fête

15h00 Pause

15h30 Présentation des ateliers à choix

15h45 Ateliers 25 ans

Atelier messages à l'Association : quel message voulons-nous publiquement transmettre à l'occasion des 25 ans de l'Association ? Quelques messages seront lus durant la partie officielle de la fête.

Atelier cartes-postales : fabriquer une carte postale pour transmettre ses vœux à l'Association

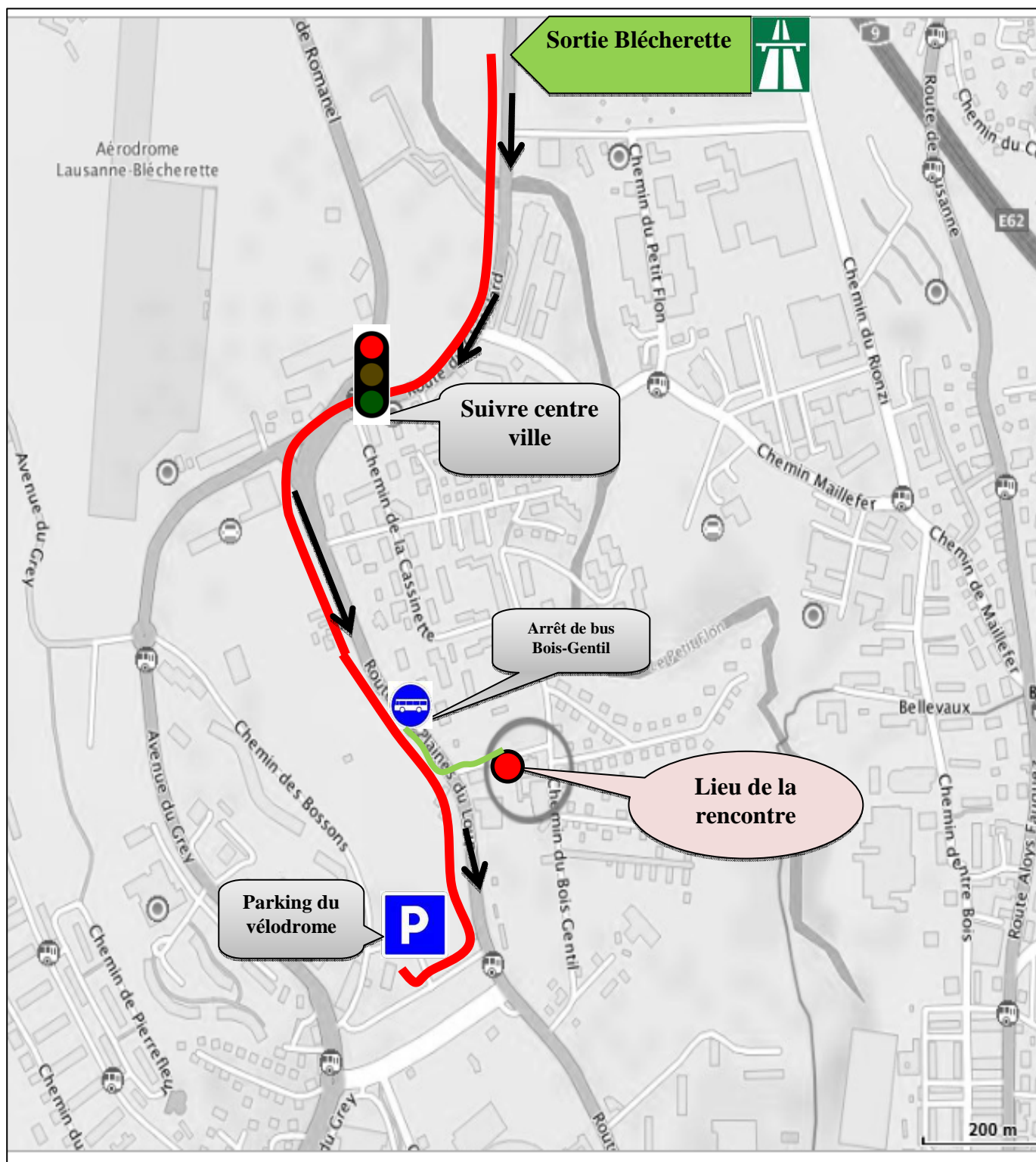
Atelier messages politiques : quel message politique voulons-nous transmettre aux autorités politiques en vue des 25 prochaines années ?

Atelier chansons en cœur : pour celles et ceux qui voudraient se familiariser avec quelques textes qui seront chantés en soirée

17h15 Conclusion de la journée et indications pour se rendre à la fête

Dès 18h15





En transport public : Depuis la **gare CFF**, prendre le **bus N° 1** en **direction de Blécherette**.



Descendre à l'**arrêt Bois Gentil**. Le lieu de la rencontre se trouve à **4 min. à pied**. (Consulter l'horaire www.cff.ch en introduisant comme gare d'arrivée « Lausanne, Bois Gentil »)

Suivre **Lausanne Nord**, puis **sortie Blécherette**.



Après la sortie d'autoroute, descendre tout droit. **Aux feux**, suivre **centre ville**. Vous continuez **tout droit** et vous verrez sur votre **droite**, le **parking du vélodrome**. Ce parking **coûte 6.- par jour**. Le parking se trouve à **5 min. à pied** de notre lieu de rencontre ; Centre Œcuménique de Bois-Gentil, Chemin du Bois-Gentil 9.